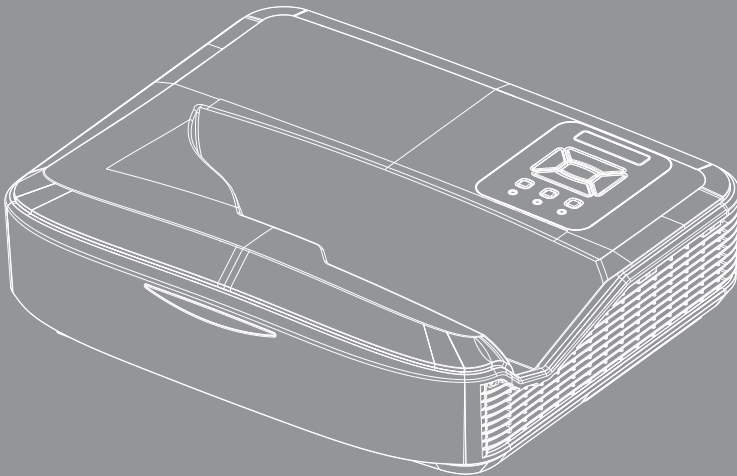


DLP® Προβολέας

Εγχειρίδιο χρήστη Πολυμέσα



Περιεχόμενα

Εισαγωγή	3
Μορφή φωτογραφίας	3
Μορφή βίντεο	3
Μορφή ήχου.....	4
Μορφή Office Viewer	4
Εγκατάσταση	6
Πως να ρυθμιστεί Τύπος αρχείου για Πολυμέσα με USB.....	6
Βασικό μενού πολυμέσων.....	11
Ρυθμίσεις συστήματος.....	11
Ρυθμίσεις φωτογραφιών.....	12
Ρύθμιση βίντεο.....	13
Ρύθμιση μουσικής.....	14
Λειτουργία Signage	15
Συμπεριφορά	15
Κανόνες	16
Προειδοποίηση	17
Δεν υπάρχει έγκυρο αρχείο USB	17
Δεν υπάρχει USB στη λειτουργία Signage.....	17
Ασύρματη Οθόνη	18
Ασύρματη σύνδεση των Windows	18
Ασύρματη οθόνη συστήματος Windows	20
Ασύρματη οθόνη επιφάνειας εργασίας.....	21
Βίντεο.....	21
Μουσική.....	22
Ρύθμιση εργαλείου λογισμικού	24
Ασύρματη σύνδεση λειτουργικού συστήματος κινητού	25
Ασύρματη οθόνη λειτουργικού συστήματος κινητού	26
Βίντεο.....	27
Μουσική.....	27
Ρυθμίσεις εφαρμογών.....	28
Υποστηριζόμενη λειτουργία	29
Απαιτήσεις συστήματος	29

Οι υποστηριζόμενες μορφές μέσω αναφέρονται στους πιο κάτω πίνακες,

Μορφή φωτογραφίας

Τύπος εικόνας (Εξωτ. Όνομα)	Δευτερεύων τύπος	Τύπος κωδικοποίησης	Μέγ. μέγεθος
Jpeg / Jpg	Baseline	YUV420	4000 x 4000 = 16.000.000 εικονοστοιχεία
		YUV422	
		YUV440	
		YUV444	
	Progressive	YUV420	4000 x 4000 = 16.000.000 εικονοστοιχεία
		YUV422	
		YUV440	
		YUV444	
BMP			4000 x 4000 = 16.000.000 εικονοστοιχεία

Μορφή βίντεο

Μορφή αρχείου	Μορφή βίντεο	Μέγιστη ανάλυση αποκωδικοποίησης	Μέγιστος ρυθμός μετάδοσης bit (bps)	Μορφή ήχου	Προφίλ
MPG, MPEG	MPEG1	1920 x 1080 30 fps	30M bps	MPEG1 L1-3	
AVI, MOV, MP4, MKV	H.264	1920 x 1080 30 fps	30M bps	MPEG1 L1-3 HE-ACC v1 AC3	BP/MP/HP
AVI, MOV, MP4,	MPEG4	1920 x 1080 30 fps	30M bps	HE-ACC v1	SP/ASP
AVI, MOV, MP4,	Xivd	1920 x 1080 30 fps	30M bps	MPEG1 L1-3 HE-ACC v1	HD
AVI	MJPEG	8192 x 8192 30 fps	30M bps	MPEG1 L1-3 HE-ACC v1	Baseline
WMV	VC-1	1920 x 1080 30 fps	30M bps	WMA8/9 (V1/v2)	SP/MP/AP

Εισαγωγή

Μορφή ήχου

Τύπος μουσικής (Εξωτ. Ονομα)	Ρυθμός δείγματος (KHz)	Ρυθμός Bit (Kbps)
MP3	8 - 48	8 - 320
WMA	22 - 48	5 - 320
ADPCM-WAV (WAV)	8 - 48	32 - 384
PCM-WAV (WAV)	8 - 48	128 - 1536
AAC	8 - 48	8 - 256

Μορφή Office Viewer

Μορφή αρχείου	Υποστηριζόμενη έκδοση	Περιορισμός σελίδων/ γραμμών	Περιορισμός μεγέθους
Adobe PDF	PDF 1.0, 1.1, 1.2, 1.3, 1.4	Έως 1000 σελίδες (Ένα αρχείο)	Έως 75 MB
MS Word	British Word 95,	Επειδή το Office Viewer δεν φορτώνει όλες τις σελίδες του αρχείου MS/Word ταυτόχρονα, δεν υπάρχουν σαφείς περιορισμοί σελίδας και γραμμής.	Έως 100 MB
	Word 97, 2000, 2002, 2003		
	Word 2007 (.docx),		
	Word 2010 (.docx),		
MS Excel	British Excel 95	Όριο σειράς: έως 595	Έως 15MB
	Excel 97, 2000, 2002, 2003	Όριο στήλης: έως 256	
	Excel 2007 (.xlsx), Excel 2010 (.xlsx)	Φύλλο: έως 100	
	Office XP Excel	Σημείωση: Οποιοσδήποτε από τους πιο πάνω τρεις περιορισμούς δεν μπορούν να εμφανίζονται σε ένα αρχείο excel ταυτόχρονα.	
MS PowerPoint	British PowerPoint 97	Έως 1000 σελίδες (Ένα αρχείο)	Έως 19MB
	PowerPoint 2000, 2002, 2003		
	PowerPoint 2007 (.pptx)		
	PowerPoint 2010 (.pptx)		
	Office XP PowerPoint		
	PowerPoint presentation 2003 και νεότερη έκδοση (.ppx)		
	PowerPoint presentation 2007 και 2010 (.ppsx)		

Εισαγωγή



- ❖ Οι κινούμενες εικόνες δεν υποστηρίζονται κατά την προβολή αρχείων MS PowerPoint.
- ❖ Κατά την προβολή αρχείων, ορισμένα έγγραφα ενδέχεται να μην εμφανίζονται ίδια όπως προβάλλονται στην οθόνη ενός υπολογιστή.

Γλώσσα υποστήριξης του προγράμματος προβολής αρχείων

To Office Viewer αποτελεί λύση της Pícsel και υποστηρίζει 40 γλώσσες.

1	Česky	11	Polski	21	عربي	31	Latviešu valoda
2	Dansk	12	Português ibérico	22	Shqiptar	32	Lietuvių
3	Nederlands	13	Русский	23	Português Brasileiro	33	Македонски
4	English	14	Español	24	Български	34	Nynorsk
5	Français	15	Svenska	25	Hrvatski	35	Română
6	Deutsch	16	ไทย	26	Eesti	36	Español latino
7	Magyar	17	Türkçe	27	Suomi	37	Slovenskej
8	Italiano	18	Việt	28	Ελληνικά	38	Indonesia
9	日本語	19	繁體中文	29	Slovenščina	39	Kiswahili
10	한국어	20	简体中文	30	Srpski	40	עברית

Εγκατάσταση

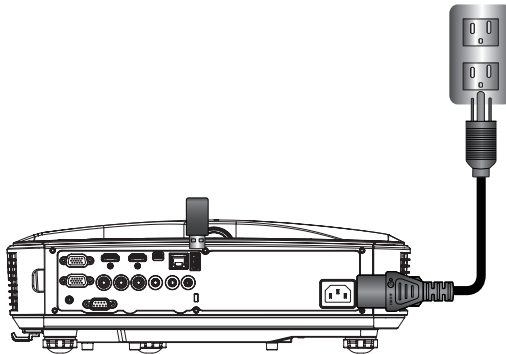
Πως να ρυθμιστεί Τύπος αρχείου για Πολυμέσα με USB



- ❖ Ένας δίσκος USB flash πρέπει να συνδεθεί στον προβολέα εάν θέλετε να χρησιμοποιήσετε τη λειτουργία USB πολυμέσων.
- ❖ Μην συνδέετε τη θύρα USB για την κάμερα, καθώς θα υπάρξει πρόβλημα συμβατότητας.

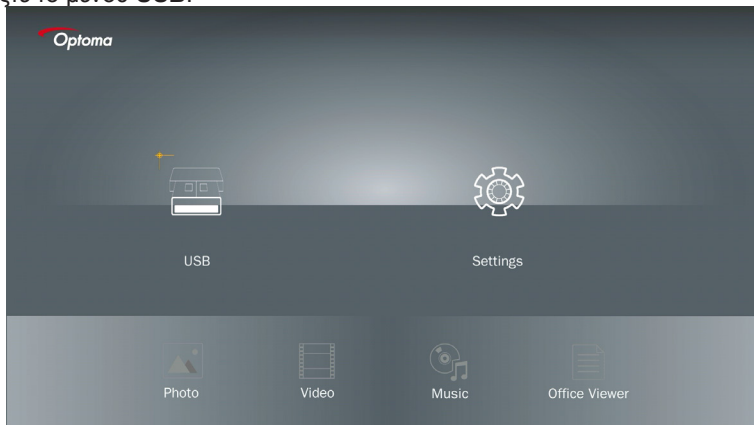
Ακολουθήστε αυτά τα βήματα για την αναπαραγωγή αρχείων Φωτογραφίας, Βίντεο ή Μουσικής στον προβολέα σας:

1. Συνδέστε το καλώδιο τροφοδοσίας και ενεργοποιήστε τον προβολέα πατώντας το πλήκτρο τροφοδοσίας.
2. Συνδέστε έναν Δίσκο **USB flash** στον προβολέα σας.



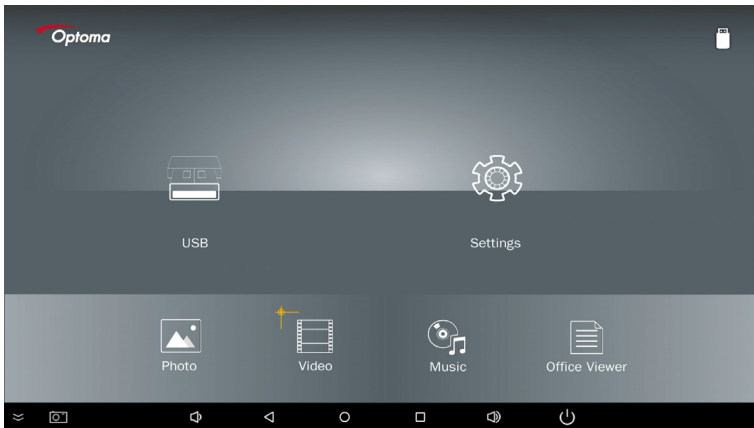
Ανοίγει το μενού πολυμέσων.

3. Επιλέξτε το μενού **USB**.

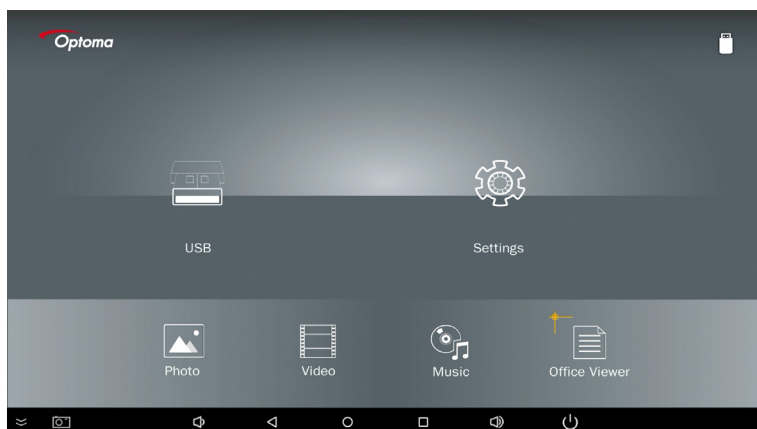
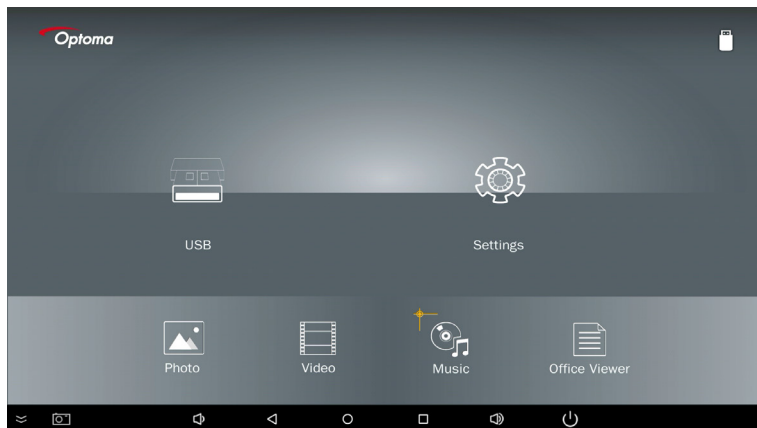


Εγκατάσταση

4. Πατήστε ↓ από το στοιχείο **USB** και επιλέξτε τα αρχεία πολυμέσων με τα ← και →: **Φωτογραφία, Βίντεο, Μουσική ή αρχείο Office**. Η επιλέξτε **Ρυθμίσεις** ώστε να αλλάξετε τις ρυθμίσεις για **Σύστημα, Φωτογραφία, Βίντεο, ή Μουσική**.



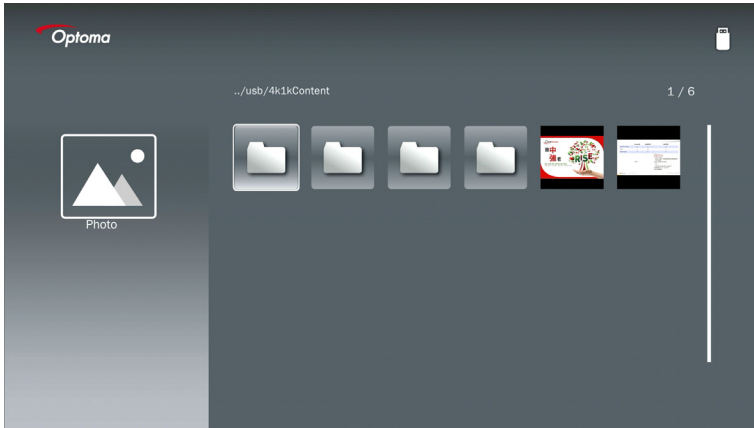
Εγκατάσταση



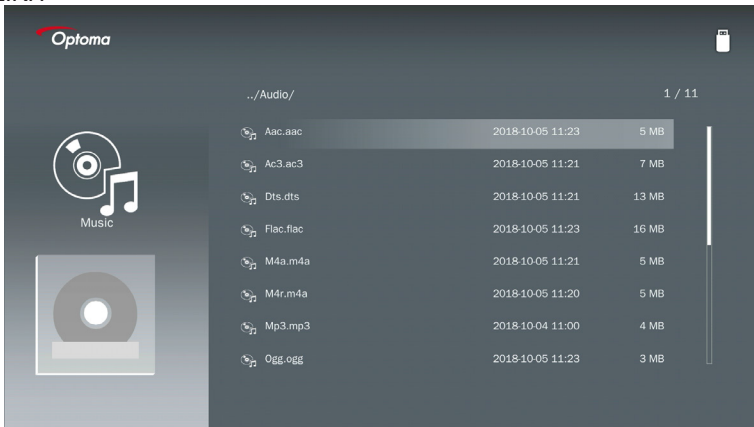
Εγκατάσταση

5. Επιλέξτε τον τύπο αρχείου που θέλετε να ανοίξετε. Από κάτω υπάρχει η σελίδα διαφόρων αρχείων, φωτογραφιών, βίντεο, μουσικής και εγγράφων office.

ΦΩΤΟΓΡΑΦΙΑ

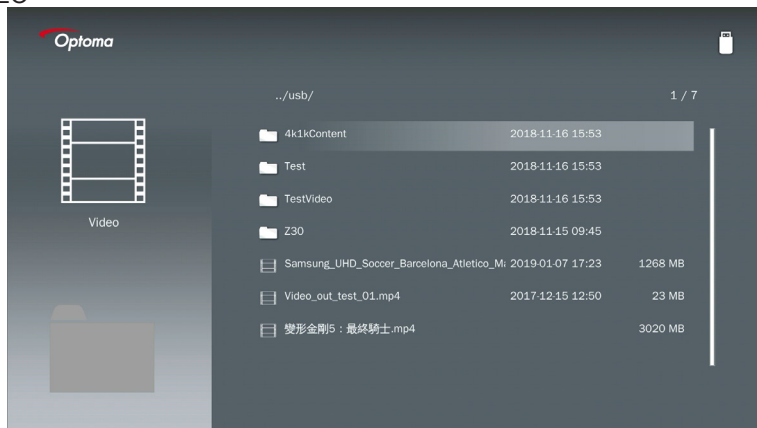


ΜΟΥΣΙΚΗ

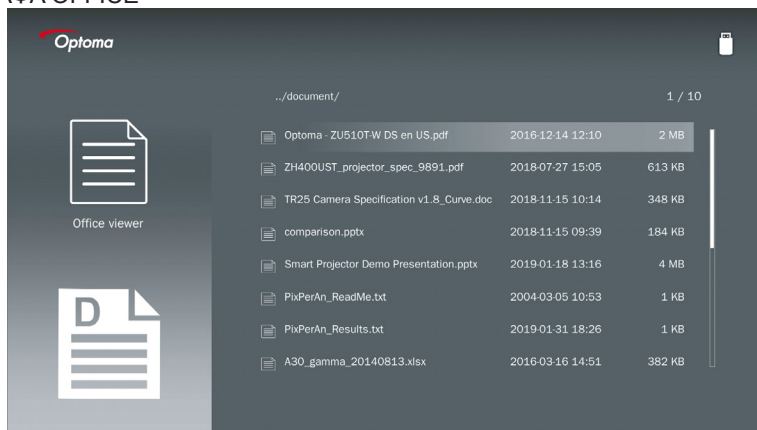


Εγκατάσταση

ΒΙΝΤΕΟ



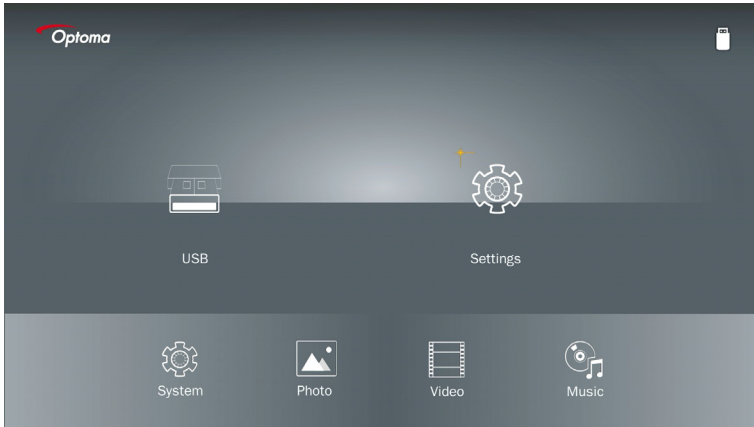
ΕΓΓΡΑΦΑ OFFICE



Το μέγιστο επιτρεπόμενο μήκος ονόματος αρχείου είναι 28 χαρακτήρες.

Βασικό μενού πολυμέσων

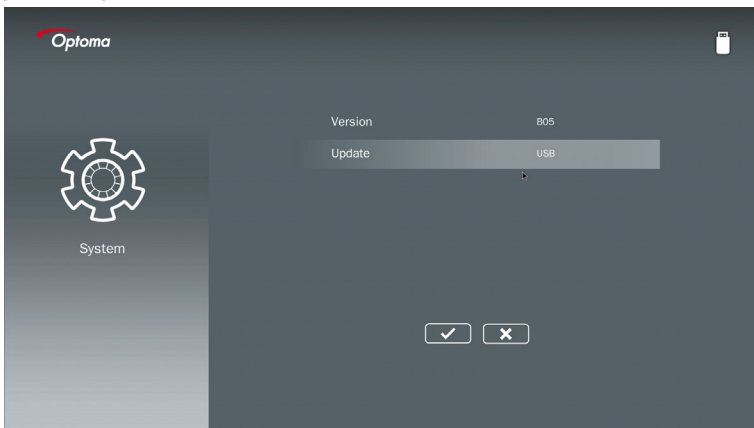
Το μενού Ρυθμίσεις πολυμέσων σας επιτρέπει να αλλάξετε τις ρυθμίσεις για Σύστημα, Φωτογραφία, Βίντεο και Μουσική.



Το μενού ρύθμισης πολυμέσων και η ρύθμιση είναι ίδια για USB, MicroSD και Εσωτερική μνήμη.

Ρυθμίσεις συστήματος

Μεταβείτε στο μενού ρυθμίσεων συστήματος. Το μενού ρυθμίσεων συστήματος παρέχει τις ακόλουθες επιλογές:



Εγκατάσταση

Έκδοση

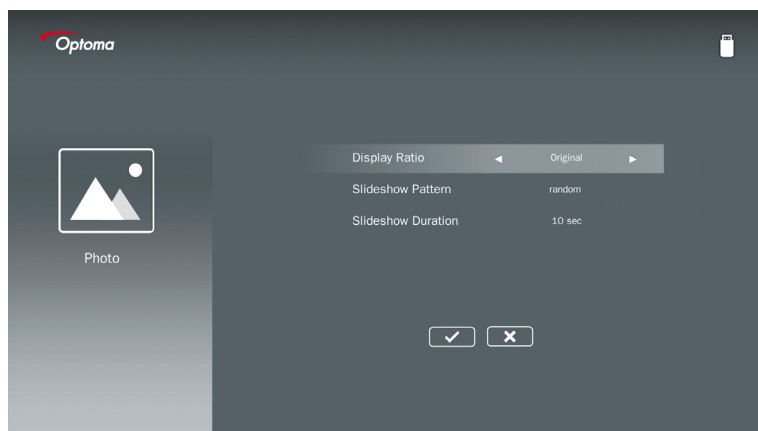
Δείτε το τρέχον υλικολογισμικό MMA.

Ενημέρωση

Ενημερώστε το υλικολογισμικό MMA μόνο από το στικάκι **USB**.

Ρυθμίσεις φωτογραφιών

Μεταβείτε στο μενού ρυθμίσεων φωτογραφιών. Το μενού ρυθμίσεων φωτογραφιών παρέχει τις ακόλουθες επιλογές:



Αναλογίες οθόνης

Επιλέξτε τις αναλογίες οθόνης της φωτογραφίας ως **Αρχική** ή **Πλήρης οθόνης**.

Μοτίβο παρουσίασης

Επιλέξτε το εφέ παρουσίασης που θέλετε. Οι επιλογές είναι: **Τυχαίο**, **Δακτύλιος διάχυσης**, **Μεσαία μεγέθυνση**, **Παλλόμενη επέκταση**, **Σκιάσεις παραθύρου**, **Γραμμική αλληλεπίδραση**, **Παρεμβαλλόμενος σταυρός**, **Εναλλαγή διαχωρισμού ζώνης**, **Τριγωνική μεγέθυνση**.

Διάρκεια παρουσίασης

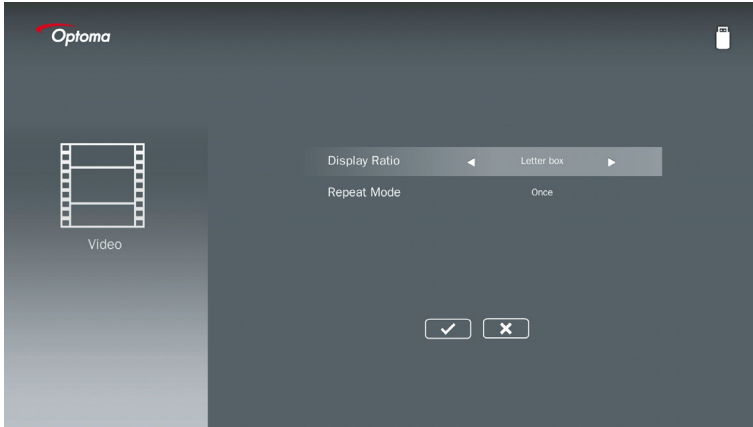
Επιλέξτε τη διάρκεια παρουσίασης. Η εικόνα θα μεταβεί αυτόματα στην επόμενη φωτογραφία μετά από τη λήξη. Οι επιλογές είναι: **10 δευτ.**, **30 δευτ.**, **1 λεπτ.**



Η λειτουργία Διάρκεια παρουσίασης και Μοτίβο παρουσίασης υποστηρίζουν μόνον τη λειτουργία Παρουσίασης.

Ρύθμιση βίντεο

Μεταβείτε στο μενού ρυθμίσεων βίντεο. Το μενού ρυθμίσεων βίντεο παρέχει τις ακόλουθες επιλογές:



Αναλογίες οθόνης

Επιλέξτε τις αναλογίες οθόνης του Βίντεο.

γραμματοκιβώτια: Εάν η πηγή βίντεο δεν ταιριάζει σε οθόνη 16:9 τότε η εικόνα βίντεο εκτείνεται εξίσου στην οριζόντια και κατακόρυφη κατεύθυνση ώστε να ταιριάζει στην οθόνη. Επομένως, τμήματα του βίντεο κόβονται στην άνω και κάτω πλευρά (αριστερά και δεξιά) και εμφανίζονται ως «μαύρες γραμμές» γύρω από το βίντεο.

Κόψιμο οθόνης: Επιλέξτε προβολή βίντεο στην εγγενή ανάλυσή του, χωρίς κλιμάκωση. Εάν η προβαλλόμενη εικόνα υπερβαίνει το μέγεθος της οθόνης, τότε θα περικοπεί.

Πλήρης οθόνη: Ανεξάρτητα από την εγγενή αναλογία εικόνας, η εικόνα βίντεο εκτείνεται μη γραμμικά σε οριζόντια και κάθετη κατεύθυνση ώστε να ταιριάζει ακριβώς στην οθόνη 16:9. Δεν θα δείτε τις «μαύρες γραμμές» γύρω από την εικόνα βίντεο, ωστόσο οι αναλογίες του αρχικού περιεχομένου ενδέχεται να παραμορφωθούν.

Αρχική οθόνη: Επιλέξτε προβολή της εικόνας βίντεο στην εγγενή ανάλυσή του, χωρίς κλιμάκωση. Εάν η ανάλυση βίντεο είναι χαμηλότερη από 1920 x 1080 τότε θα δείτε «μαύρες γραμμές» γύρω από τις άκρες της εικόνας βίντεο. Εάν η ανάλυση είναι υψηλότερη από 1280 x 800 τότε το βίντεο προβάλλεται σε ανάλυση 1920 x 1080.

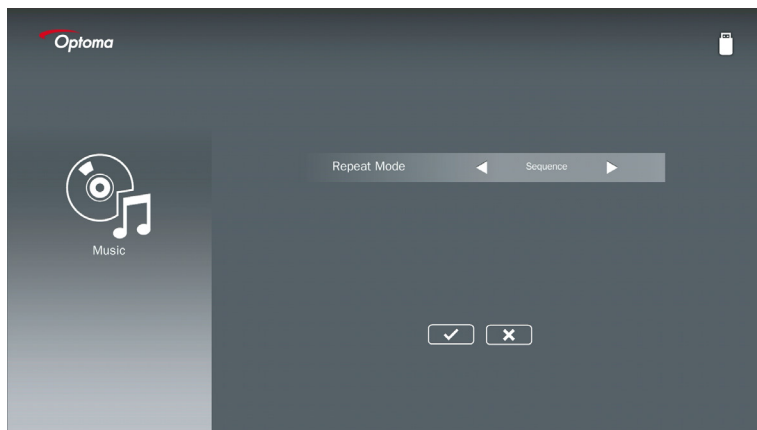
Λειτουργία επανάληψης

Επιλέξτε τη λειτουργία επανάληψης βίντεο. Οι επιλογές είναι: **Ακολουθία, Ενιαία, Τυχαία, Μία φορά.**

Εγκατάσταση

Ρύθμιση μουσικής

Μεταβείτε στο μενού ρυθμίσεων μουσικής. Το μενού ρυθμίσεων μουσικής παρέχει την ακόλουθη επιλογή:



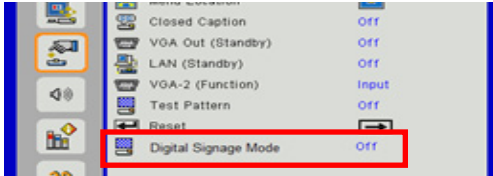
Λειτουργία επανάληψης

Επιλέξτε την λειτουργία αναπαραγωγής μουσικής. Οι επιλογές είναι: **Ακολουθία**, **Ενιαία**, **Τυχαία**.

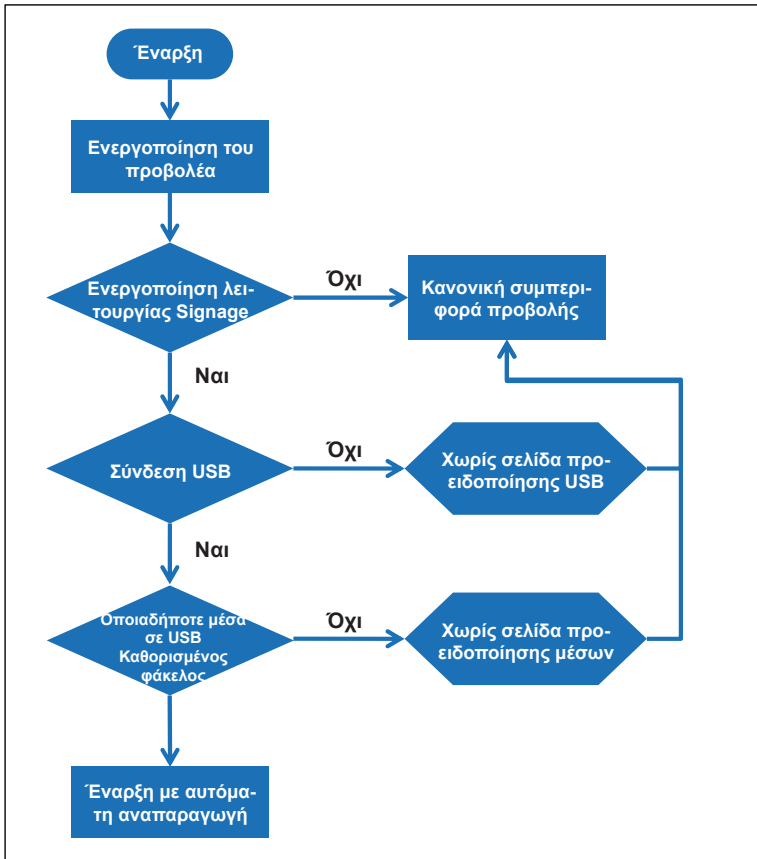
Λειτουργία Signage

Συμπεριφορά

Όταν η λειτουργία Signage είναι ενεργοποιημένη μέσω OSD όπως πιο κάτω, η διαδικασία Signage ακολουθεί την πιο κάτω διαδικασία.



Ροή επεξεργασίας:



Λειτουργία Signage

Κανόνες

Οι κανόνες της Αυτόματης αναπαραγωγής είναι οι παρακάτω

Εάν οι πρώτοι 2 χαρακτήρες του αρχείου είναι 00 ~ 99, η σειρά αναπαραγωγής θα ξεκινήσει από 00,01,02 έως 99.

Εάν υπάρχουν δύο αρχεία με το όνομα «00», η σειρά αναπαραγωγής θα ξεκινήσει από το αρχείο πολυμέσων που είναι αποθηκευμένο στο USB Stick (αλλά η σειρά επανεκκίνησης παραμένει αμετάβλητη). Εάν είναι δύσκολο να ορίσετε την ακολουθία αναπαραγωγής, αλλάξτε το όνομα αρχείου (διαφορετικό από «00»).

Εάν οι δύο πρώτοι χαρακτήρες του ονόματος αρχείου δεν είναι αριθμοί (άλλοι χαρακτήρες), δεν γίνεται διαλογή. Η σειρά των αρχείων θα ξεκινήσει από το αρχείο πολυμέσων που είναι αποθηκευμένο στο USB Stick. Εάν είναι δύσκολο να ορίσετε την ακολουθία αναπαραγωγής, αλλάξτε το όνομα αρχείου που ξεκινάει με τον αριθμό 00 ~ 99.

Επιπρόσθετα, εάν το USB Stick διαθέτει συνδυασμό αρχείων μουσικής, φωτογραφίας και βίντεο, η μέθοδος αναπαραγωγής έχει ως εξής:

1. Δημιουργήστε τον φάκελο με όνομα «Signage» στο ριζικό κατάλογο του USB stick.
2. Εάν υπάρχει βίντεο στο αρχείο, το Signage θα αναπαράγει μόνο το αρχείο βίντεο.
3. Εάν υπάρχουν φωτογραφίες στο αρχείο, η Signage θα αναπαράγει μόνο τα αρχεία φωτογραφιών.
4. Εάν υπάρχουν φωτογραφίες και μουσική στο αρχείο, το Signage θα αναπαράγει αρχεία φωτογραφιών και θα αναπαράγει μουσική στο παρασκήνιο.

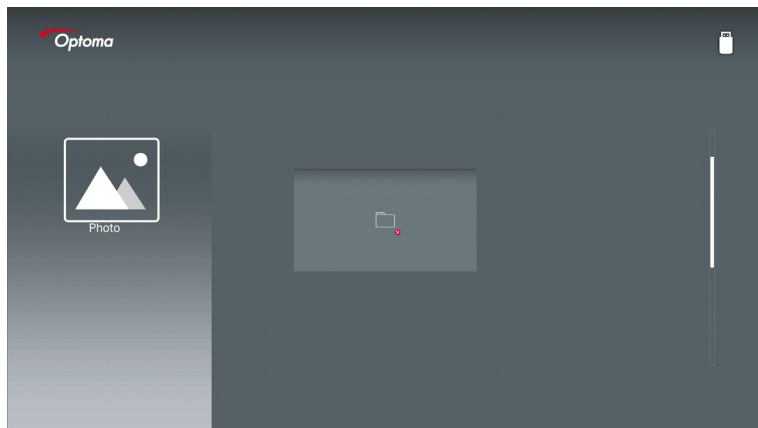
Η σειρά αναπαραγωγής εξαρτάται επίσης από τη μέθοδο ταξινόμησης αρχείων.

Απενεργοποιήστε αυτόματα τις πληροφορίες αναπαραγωγής

Για να αποφύγετε περιττές πληροφορίες για την εφαρμογή Signage, το σύστημα θα απενεργοποιήσει αυτόματα το «παραθύρο πληροφοριών αναπαραγωγής» (παύση/έναρξη/επόμενο/ προηγούμενο/γραμμή προόδου...) κατά τη λειτουργία Signage.

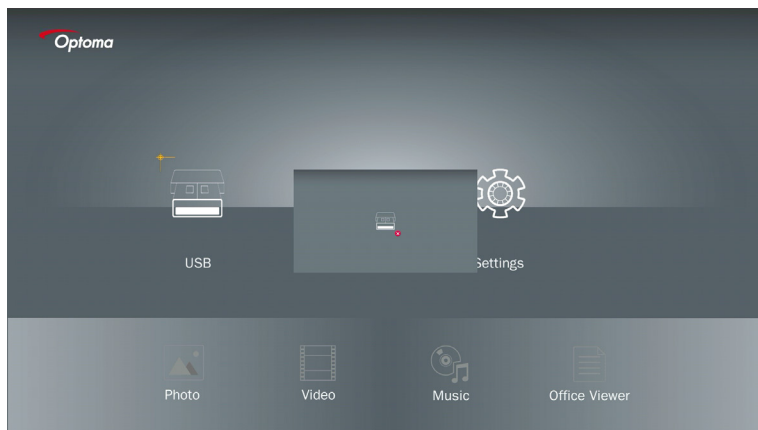
Δεν υπάρχει έγκυρο αρχείο USB

Όταν το USB Stick δεν αποτελεί έγκυρο αρχείο στον τύπο αρχείο που έχει επιλέξει ο χρήστης, το σύστημα θα εμφανίσει τη σελίδα που ακολουθεί, για παράδειγμα, το USB stick δεν είναι αρχείο φωτογραφιών.



Δεν υπάρχει USB στη λειτουργία Signage

Όταν δεν υπάρχει βύσμα USB Stick στον βιντεοπροβολέα στην Ενεργοποίηση λειτουργίας Signage, σελίδα προειδοποίησης θα εμφανίζεται όπως παρακάτω,

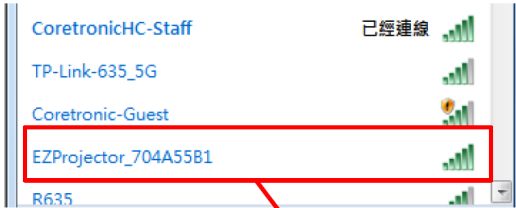


Ασύρματη Οθόνη

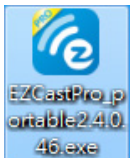
Ασύρματη σύνδεση των Windows

Ακολουθήστε αυτά τα βήματα για να αντιγράψετε την οθόνη της φορητής συσκευής σας:

1. Συνδεθείτε στο WiFi Dongle.
2. Επιλέξτε Πηγή στην Προβολή δικτύου και συνδέστε το EZProjector_ID μέσω WiFi

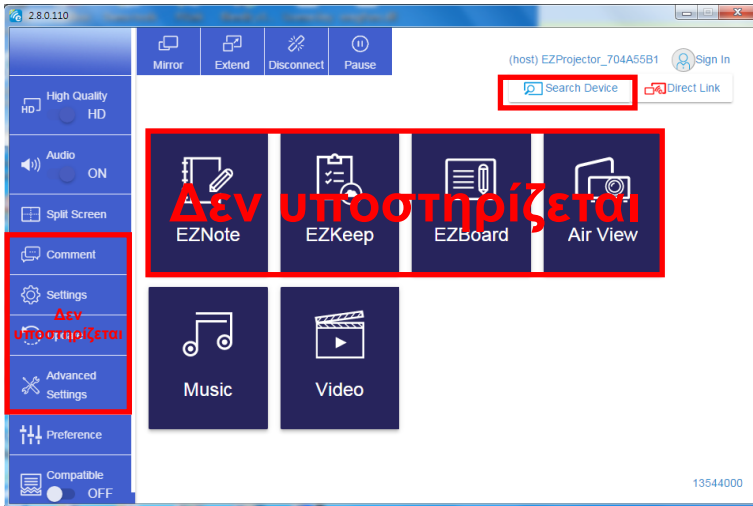


3. Ανοίξτε το λογισμικό EZCastPro.



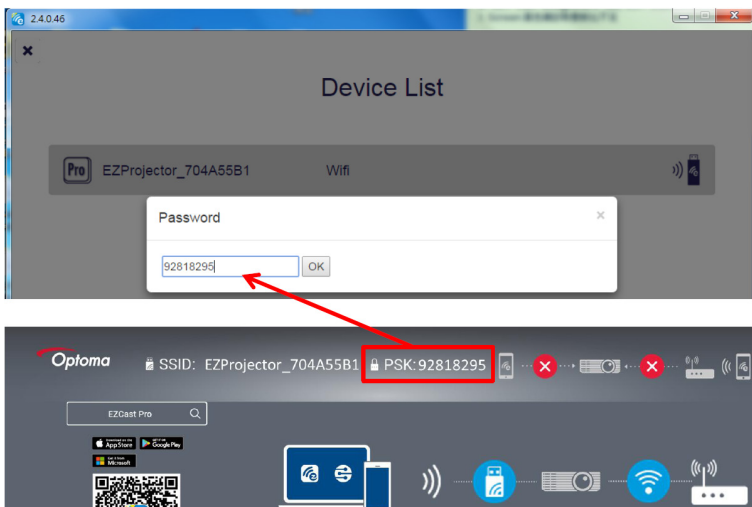
Ασύρματη Θόνη

4. Κάντε κλικ στο Αναζήτηση συσκευής

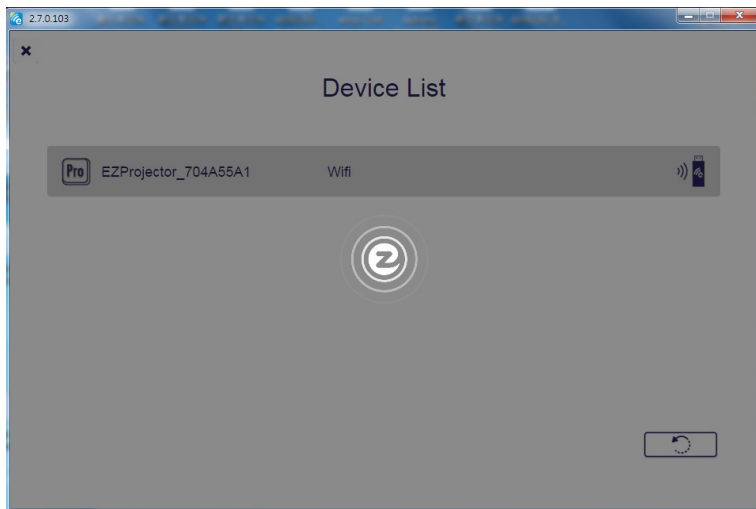


Η ενότητα σήμανσης κόκκινου πλαισίου δεν υποστηρίζεται αυτή τη στιγμή.

5. Εισαγάγετε κωδικό πρόσβασης

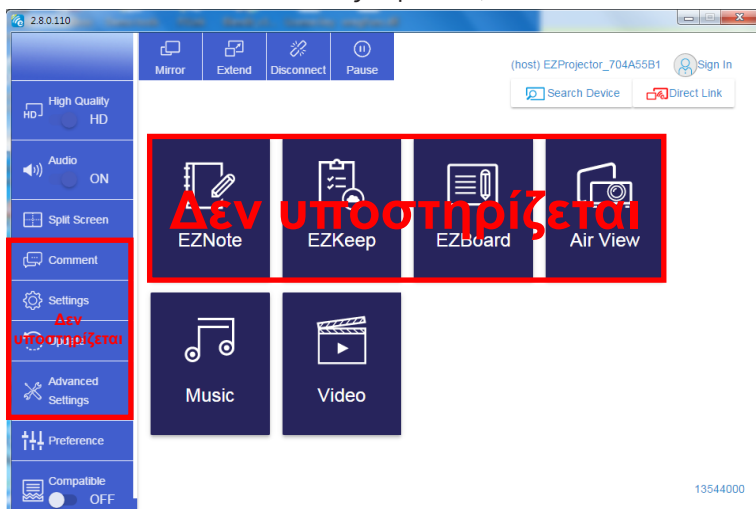


Ασύρματη Οθόνη



Ασύρματη οθόνη συστήματος Windows

Η σελίδα Windows AP είναι όπως παρακάτω,



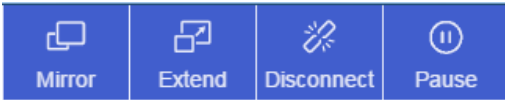
Η ενότητα σήμανσης κόκκινου πλαισίου δεν υποστηρίζεται αυτή τη στιγμή.

Ασύρματη Οθόνη

*Κάντε ένα από τα ακόλουθα:

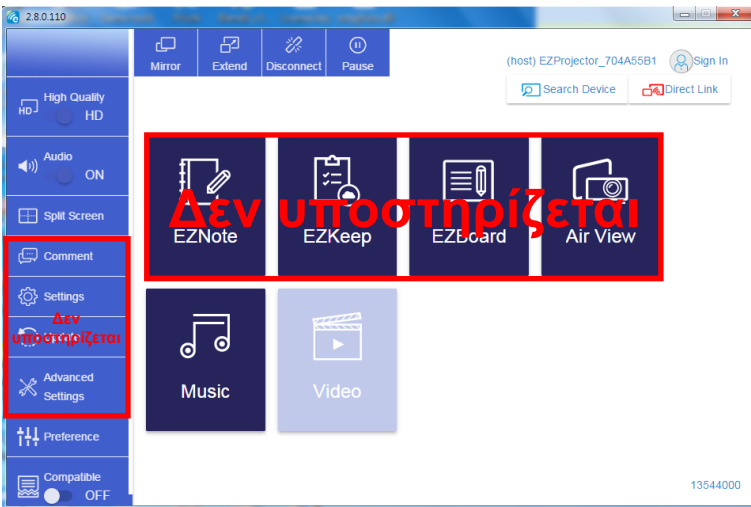
- Ανάλογα με το λειτουργικό σύστημα της κινητής συσκευής σας, ανοίξτε το App Store (iOS) ή το Google Play (Android) και εγκαταστήστε την εφαρμογή EZCast Pro στην κινητή συσκευή σας.
- Σαρώστε τον Κώδικα QR στο μενού EZCast Pro με την κινητή συσκευή σας και, στη συνέχεια, ακολουθήστε τις οδηγίες στην οθόνη για να εγκαταστήσετε την εφαρμογή EZCast Pro.

Ασύρματη οθόνη επιφάνειας εργασίας



- Κάτοπτρο: Αναπαραγωγή οθόνης
- Επέκταση: Επεκτείνετε την οθόνη
- Αποσύνδεση: Αποσυνδέστε την Ασύρματη οθόνη
- Παύση: Πραγματοποιήστε παύση στην εικόνα της ασύρματης οθόνης

Βίντεο

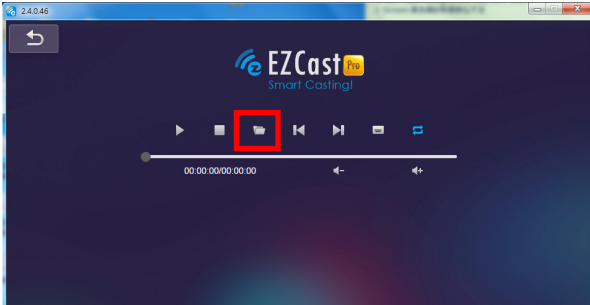


Επιλέξτε το αρχείο βίντεο προς αναπαραγωγή

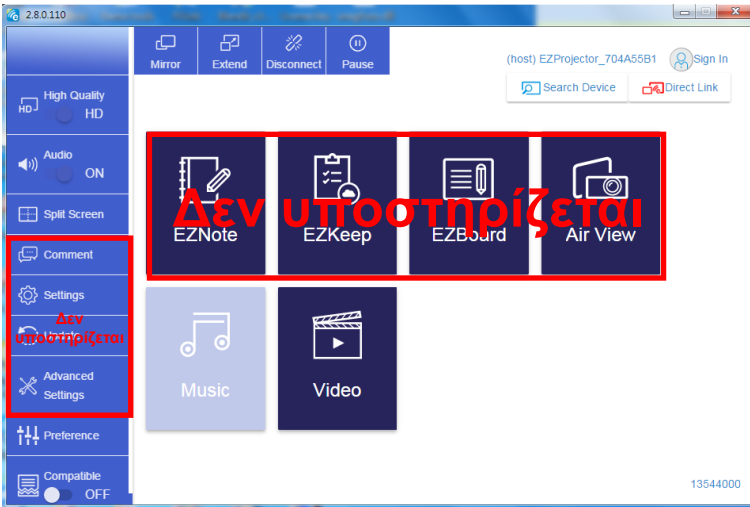


Η ενότητα σήμανσης κόκκινου πλαισίου δεν υποστηρίζεται αυτή τη στιγμή.

Ασύρματη Οθόνη



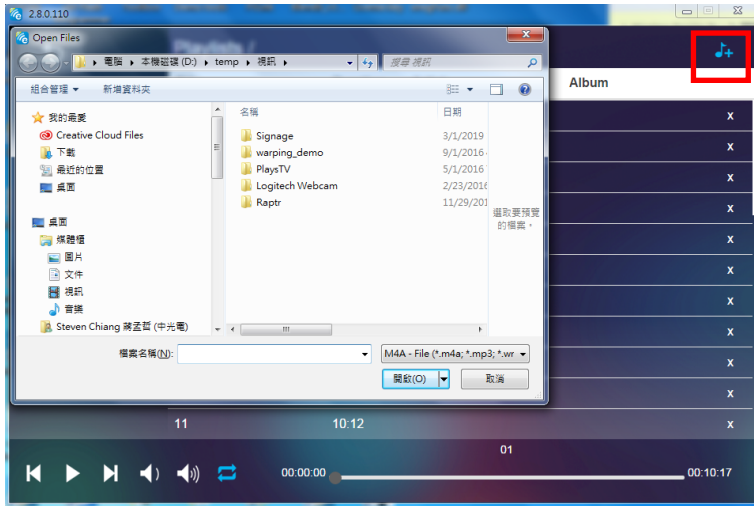
Μουσική



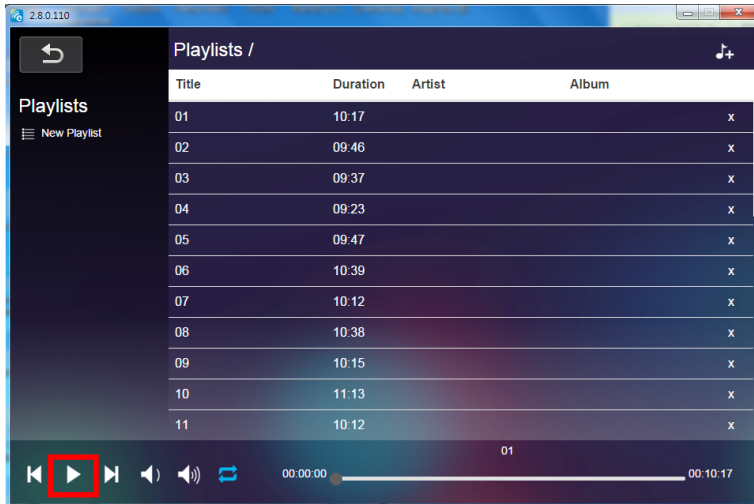
Η ενότητα σήμανσης κόκκινου πλαισίου δεν υποστηρίζεται αυτή τη στιγμή.

Ασύρματη Οθόνη

Επιλέξτε το αρχείο ήχου προς αναπαραγωγή

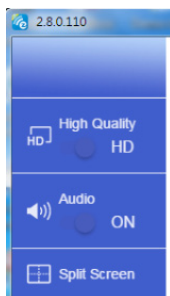


Αναπαραγωγή της μουσικής



Ασύρματη Οθόνη

Ρύθμιση εργαλείου λογισμικού



Ποιότητα και ήχος

Μπορείτε να επιλέξετε την ποιότητα κατοπτρισμού και να ενεργοποιήσετε/απενεργοποιήσετε τον ήχο. Σημειώστε ότι η υψηλή ποιότητα μπορεί να λάβει λιγότερα καρέ ανά δευτερόλεπτο καθώς η κατανάλωση εύρους ζώνης είναι υψηλότερη.

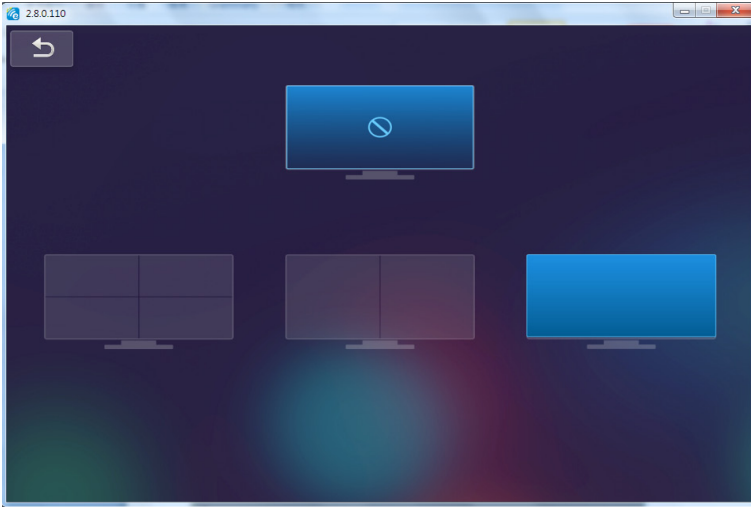
Διαιρεμένη οθόνη και Στοιχείο ελέγχου κεντρικής εφαρμογής

Όταν είστε ο πρώτος χρήστης που συνδέεται στο EZCast Pro και ανοίξετε την εφαρμογή, θα γίνετε ο «Οικοδεσπότης».

Ο Οικοδεσπότης έχει την εξουσία να ελέγχει την οθόνη, δηλαδή ο ρόλος του Οικοδεσπότη μπορεί να χρησιμοποιεί όλες τις λειτουργίες χωρίς περιορισμό. Οι επόμενοι ή οι κατοπινοί χρήστες θα αντιμετωπίζονται ως «Επισκέπτης», ορισμένες λειτουργίες θα απενεργοποιούνται στη λειτουργία Επισκέπτης και θα χρειαστεί να λάβετε την άδεια του Οικοδεσπότη για να προβληθούν.

Η συσκευή EZCast Pro θα επιτρέπει μέγιστο 4 χρήστες να εμφανίζονται στην οθόνη μαζί, αλλά μόνο ο Οικοδεσπότης μπορεί να αποφασίσει τη θέση που επιθυμεί, οι οθόνες των άλλων επισκεπτών θα τοποθετούνται αυτόματα μετά την αποδοχή του αιτήματος.

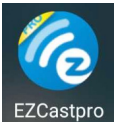
Ασύρματη Οθόνη



Ασύρματη σύνδεση λειτουργικού συστήματος κινητού

Ακολουθήστε αυτά τα βήματα για να αντιγράψετε την οθόνη της φορητής συσκευής σας:

1. Συνδεθείτε στο WiFi Dongle.
2. Ανοίξτε την εφαρμογή EZCastPro

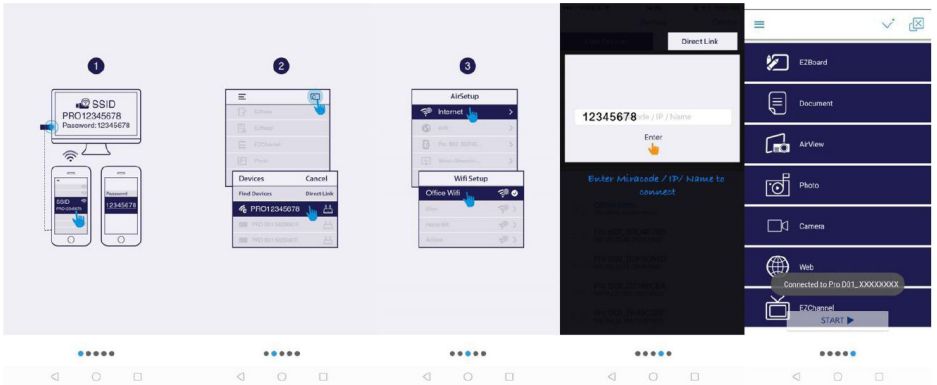


3. Επιλέξτε Πηγή στην Προβολή δικτύου και συνδέστε το EZProjector_ID μέσω WiFi



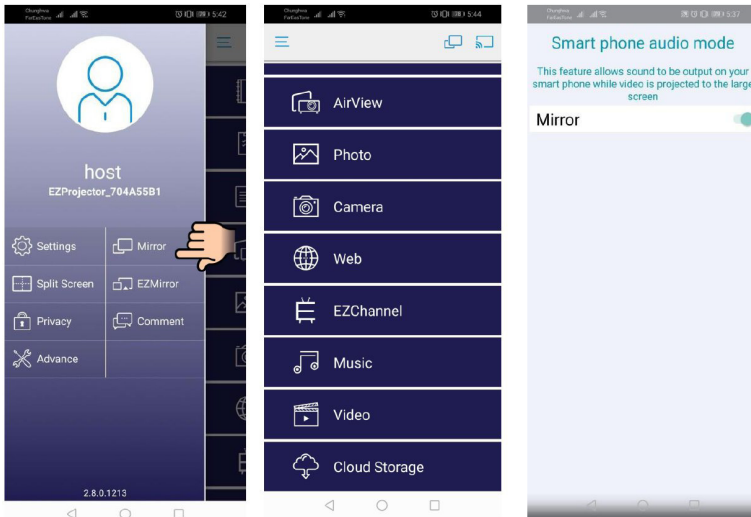
Ασύρματη Οθόνη

4. Η σελίδα Android APP ΟΟΒΕ είναι όπως παρακάτω,



Ασύρματη οθόνη λειτουργικού συστήματος κινητού

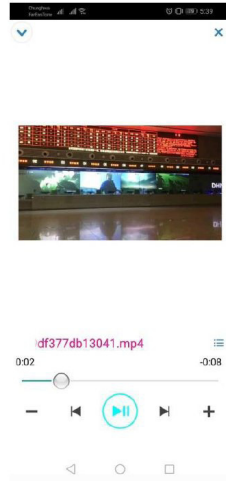
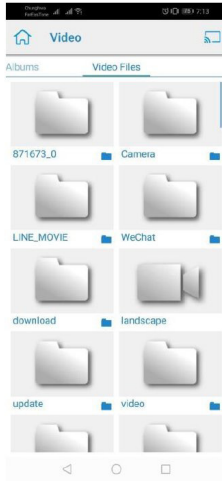
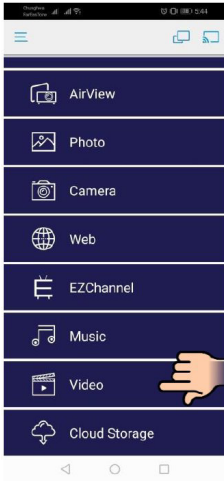
Η σελίδα Android APP είναι όπως παρακάτω,



Ασύρματη Οθόνη

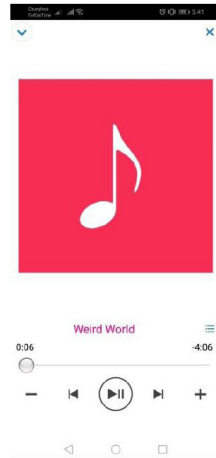
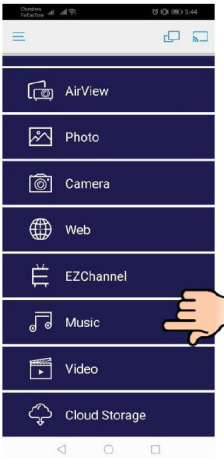
Βίντεο

Επιλέξτε το αρχείο βίντεο προς αναπαραγωγή



Μουσική

Επιλέξτε το αρχείο ήχου προς αναπαραγωγή



Ασύρματη Οθόνη

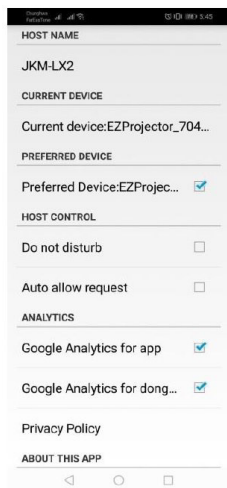
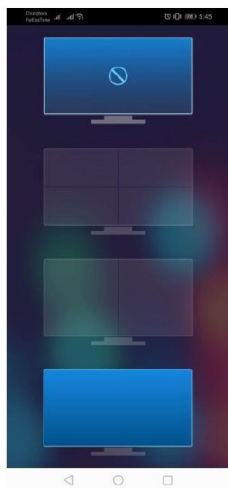
Ρυθμίσεις εφαρμογών

Διαιρεμένη οθόνη και Στοιχείο ελέγχου κεντρικής εφαρμογής

Όταν είστε ο πρώτος χρήστης που συνδέεται στο EZCast Pro και ανοίξετε την εφαρμογή, θα γίνετε ο «Οικοδεσπότης».

Ο Οικοδεσπότης έχει την εξουσία να ελέγχει την οθόνη, δηλαδή ο ρόλος του Οικοδεσπότη μπορεί να χρησιμοποιεί όλες τις λειτουργίες χωρίς περιορισμό. Οι επόμενοι ή οι κατοπινοί χρήστες θα αντιμετωπίζονται ως «Επισκέπτης», ορισμένες λειτουργίες θα απενεργοποιούνται στη λειτουργία Επισκέπτης και θα χρειαστεί να λάβετε την άδεια του Οικοδεσπότη για να προβληθούν.

Η συσκευή EZCast Pro θα επιτρέπει μέγιστο 4 χρήστες να εμφανίζονται στην οθόνη μαζί, αλλά μόνο ο Οικοδεσπότης μπορεί να αποφασίσει τη θέση που επιθυμεί, οι οθόνες των άλλων επισκεπτών θα τοποθετούνται αυτόματα μετά την αποδοχή του αιτήματος.



Ασύρματη Οθόνη

Υποστηριζόμενη λειτουργία

Συσκευή	Λειτουργία	Περιορισμός
Φορητός υπολογιστής	Κατοπτρισμός	Windows 10 Σημείωση: Η λειτουργία επέκτασης δεν υποστηρίζεται.
	Διαίρεση οθόνης	
iOS	Φωτογραφία	Ο Κατοπτρισμός οθόνης και το περιεχόμενο βίντεο δεν υποστηρίζονται
	Έγγραφο	
	Κάμερα	
	Διαίρεση οθόνης	
Android	Κατοπτρισμός	Το περιεχόμενο βίντεο δεν υποστηρίζεται
	Φωτογραφία	
	Έγγραφο	
	Κάμερα	
	Διαίρεση οθόνης	

Απαιτήσεις συστήματος

Λειτουργικό σύστημα/Στοιχείο	Απαίτηση
Windows	
CPU	Διπύρνο Intel Core i 2,4 GHz
Μνήμη	DDR 4 GB και άνω
Κάρτα γραφικών	256 MB VRAM ή νεότερο
Λειτουργικό σύστημα	Windows 7 / 8.0 / 8.1 / 10 ή νεότερο
Σημείωση: ‡‡ Δεν υποστηρίζονται επεξεργαστές ATOM και Celeron. ‡‡ Δεν υποστηρίζεται λειτουργικό σύστημα με έκδοση για αρχάριους. ‡‡ Η λειτουργία επέκτασης ενδέχεται να μην υποστηρίζει ορισμένους φορητούς υπολογιστές με λειτουργικό σύστημα Windows 10.	
Mac	
CPU	Διπύρνο Intel Core i 1,4 GHz ή μεγαλύτερο <i>PowerPC δεν υποστηρίζεται.</i>
Κάρτα γραφικών	Η κάρτα γραφικών Intel, nVidia ή ATI πρέπει να είναι με 64MB VRAM ή νεότερο

Ασύρματη Οθόνη

Λειτουργικό σύστημα	Mac OS X 10.11 ή νεότερο
Σημείωση: Βεβαιωθείτε ότι το λειτουργικό σύστημα είναι ενημερωμένο.	
iOS	
iOS	iOS 10 ή νεότερο
Συσκευή	Όλα τα μοντέλα iPhone™ μετά το iPhone 5
	Όλα τα μοντέλα iPad™ μετά το iPad mini 2
Αποθήκευση	Τουλάχιστον 40 MB ελεύθερος χώρος αποθήκευσης
Android	
Τηλέφωνο/Ταμπλέτα	Android 5.0 ή νεότερο με 1 GB RAM
Ανάλυση	WVGA ~ 1080p
CPU	Τετραπύρηνιο ή μεγαλύτερο
Αποθήκευση	Τουλάχιστον 40 MB ελεύθερος χώρος αποθήκευσης

