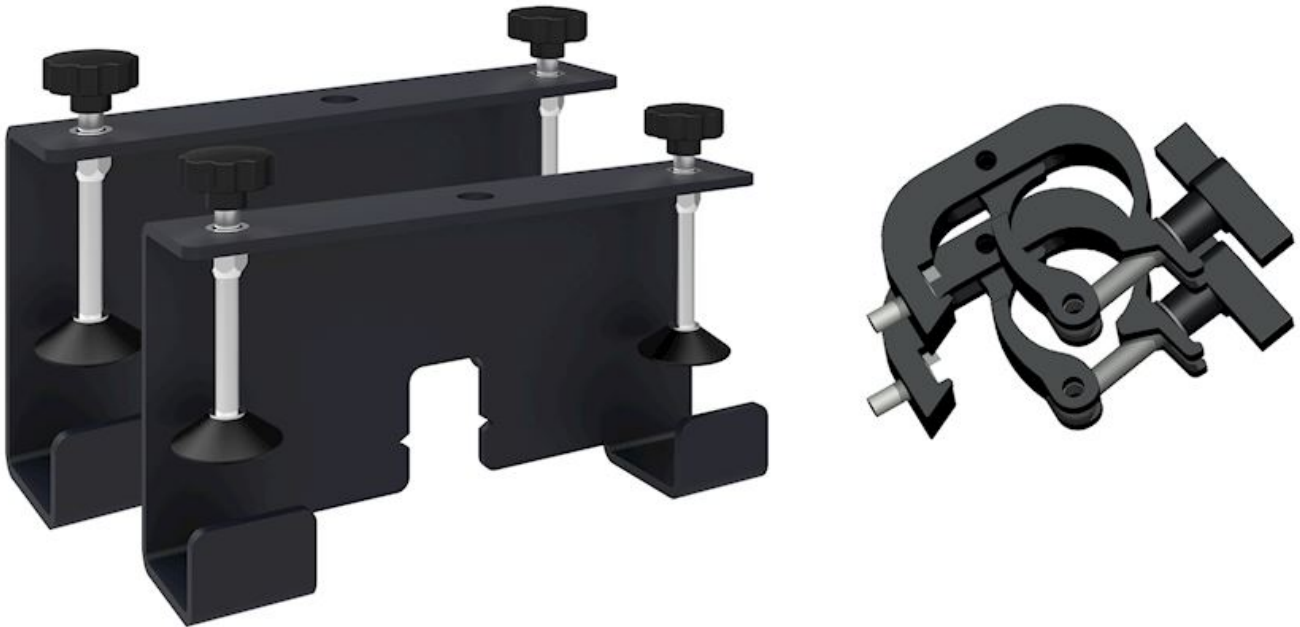


# SFFPROCLAMP

Schwerlast Trigger Klemme zur Traversenbefestigung

---



- **Schwerlast Trigger Klemme für Traversenbefestigung von SFFPRO1/2 Flying/Stacking Rahmen**
- **2x Schwerlast Trigger Klemmen im Lieferumfang**
- **2x Rahmen Klemmbefestigung inklusive**

Die SFFPROCLAMP ist eine Schwerlast Trigger Klemme für die Nutzung mit den SFFPRO1 und SFFPRO2 Flying/Stacking Rahmen. Mit dieser Klemme können Sie Ihren Flying/Stacking Rahmen ganz einfach an einer Traverse befestigen.

Das Set beinhaltet-

2 Schwerlast Trigger Klemmen

2 Rahmen Klemmbefestigung

Geeignet für Traversen mit einem maximalen Durchmesser von 51mm.

## Specifications

EAN: 5055387661714, Colour: Black

---

### Generelle Infos

Net weight	0.5 kg
Gross weight	0.6 kg

---

